

地域連携×皮膚ケア @マルホ株式会社

### 大切な人に自分の思いを伝えることでつながる願い

～医業と土業のつながり～



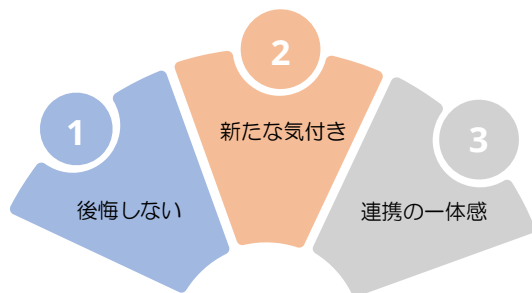
司法書士事務所  
司法書士 福村雄一  
医療法人綾正会 かわベクリニック  
看護師 川邊綾香  
2024年7月6日

「なぜ、なぜ」と自分に問うことで・・・



実践し続けられる  
主語は私ではなく、患者・家族さんに  
そして、患者さん・家族さんの話を聴くことに繋がる

### 希望の扉が開かれる



なぜなぜを問うことで・・・


### 医業 × 土業 におけるバリア

#### 物理的なバリア

- ・ 専門分野の違い
- ・ 業務上のニーズの違い
- ・ 職場環境の違い
- ・ ネットワークの違い
- ・ 文化や職場の習慣の違い
- ・ 業務時間の違い

#### 心理的なバリア

- ・ 専門知識への認識の違い
- ・ 職業間のステレオタイプ
- ・ コミュニケーション不足
- ・ 相互の理解不足
- ・ 信頼の欠如
- ・ 自立性の強調



机上の空論ばかりではダメ！  
必ず  
**なぜ？なぜ？**と問い、  
問題解決を図ることが重要！

病の軌跡

① がん  
比較的時間機能は保たれ、最後の2カ月で急速に機能が低下する経過

② 心・肺疾患末期  
急性増悪を繰り返しながら、徐々に機能低下し、最期は比較的急な経過

③ 認知症・老衰など  
機能が低下した状態が長く続き、さらにゆっくり機能が低下していく経過


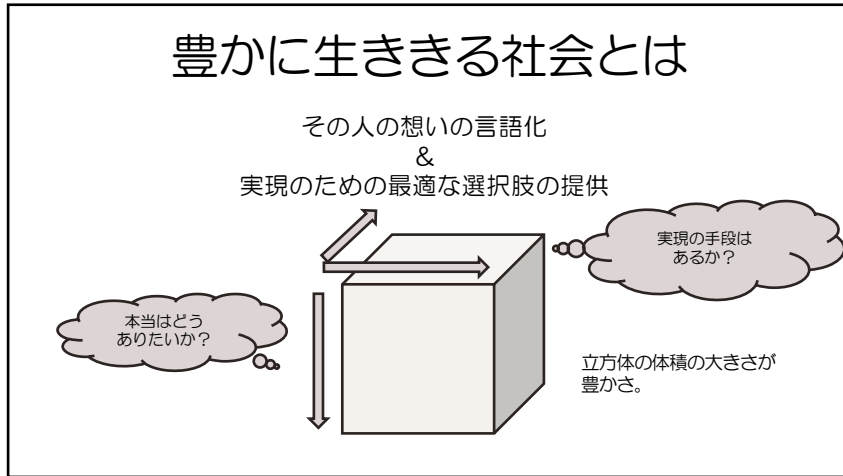
① 数カ月～数年    ② 2～3カ月    ③ 1カ月

かいたの状態 (良い) → (悪い)

まあまあ    だんだん    とんとん

まあまあ：ひと月経っても大きな変化がなければ、まだ**月の単位**です。  
だんだん：1週間前と様子が違えば、**週単位**です。  
とんとん：日々状態が変わっていれば、**日の単位**です。

人生の最終段階に必要なのは  
**医療・介護**だけじゃない！



**なぜ、**  
『縁起でもない話をしていこう』なのか。

**なぜ、**  
「お金のACP」をしないとイケないのか。

「なぜ、なぜ」と  
自分に問うことにより  
考えるようになり  
実践への**第一歩**となる

ご清聴ありがとうございました。

- かわベクリニックHP
- 東大阪プロジェクトHP
- Facebook
- Youtube
- Instagram



東大阪プロジェクト  
チャンネル登録！お願いします！